



www.santos.fr

BLENDER BRUSHLESS N°62
Écologique et Performant



Silence

Mixage parfait

Moteur brushless

**NOUVELLE
VERSION**

SPECIAL BARS À JUS ET COFFEE SHOPS
*Exclusivité mondiale: MOTEUR BRUSHLESS
SILENCIEUX, DURABLE, ÉCOLOGIQUE*

Modèles déposés France et International

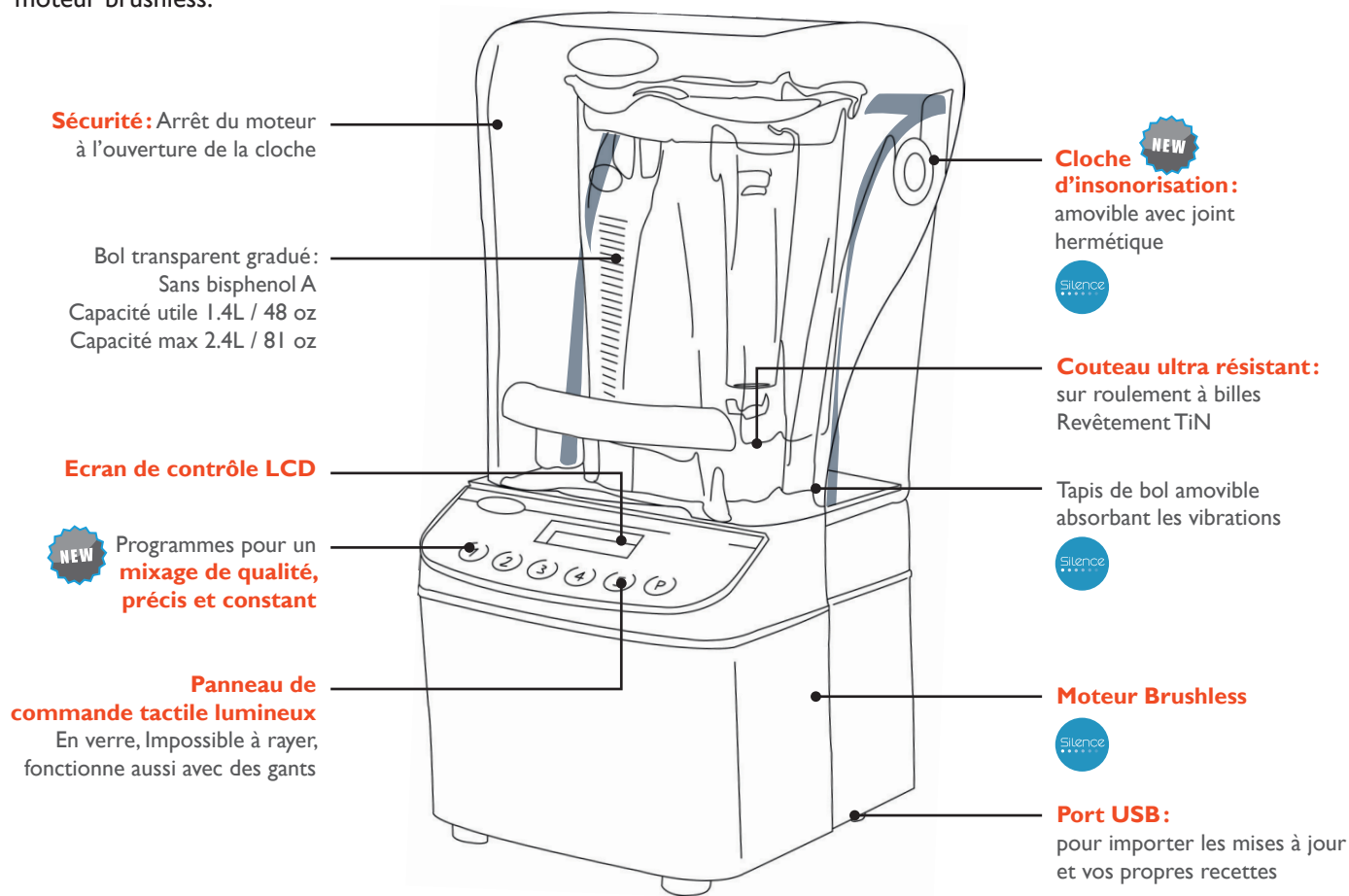




BLENDER SPECIAL SMOOTHIES

Le **Blender N°62** permet de réaliser toutes sortes de cocktails, smoothies, jus de fruits, milkshakes, granitas, cafés frappés grâce à ses 30 cycles pré-programmés. Idéal pour les bars à jus et coffee shops, chaînes de restauration rapide, hôtels...

Il s'intègre parfaitement à tous les environnements grâce à un design sobre et à un faible encombrement, modulable selon vos envies en version standard ou encastrable. Il est très silencieux grâce à sa nouvelle cloche d'insonorisation et à son moteur brushless.



QU'EST-CE QUE LE BRUSHLESS?

Par opposition aux moteurs universels, le **moteur brushless** ne possède pas de charbons (rotor à aimants permanents), ce qui lui confère une **très grande durée de vie** (pas de pièces d'usure), un **très bon rendement énergétique** et un **faible niveau sonore**. Le moteur brushless est la solution d'avenir en terme de développement durable.



BLENDER ENCASTRABLE

Le **Blender N°62** est modulable et peut s'utiliser en version standard ou encastrable, sans option supplémentaire. Il s'encastre très facilement dans un comptoir: démontage rapide et facile du socle.



NOUVELLE VERSION



PERFORMANCE, SILENCE, SIMPLICITÉ

www.santos.fr



PERFORMANCE

- **Moteur Brushless** (sans charbon) basse consommation, très performant (8N.m).
- **Couteau avec revêtement en TiN** : ultra résistant, adapté à un usage intensif et prolongé.
- Broie les glaçons et fruits congelés en quelques secondes.
- **Réalisation rapide de boissons** à la consistance parfaite grâce à une multitude de cycles pré-programmés.



Créez vos propres recettes sur www.brushlessblender.com

SIMPLICITÉ

- **Utilisation simple** : panneau de commande tactile avec écran de contrôle LCD.
- **6 touches programmables** : 30 recettes pré-programmées et possibilité de créer ses propres recettes (logiciel gratuit + Port USB).
- **Nettoyage facile** : cloche, tapis de bol et bol amovibles.
- **Bols empilables, gradués en millilitres et en ounces** : adaptés aux droitiers et aux gauchers.
- Appareil très facile à **encastrer** dans un comptoir.
- **Facilité de maintenance** : toutes les pièces peuvent être démontées (y compris le couteau).

SILENCE

- **Moteur Brushless** très silencieux.
- **Cloche d'insonorisation amovible** réduisant considérablement le bruit.
- **Tapis de bol** absorbant les vibrations et réduisant le bruit.

Bol unique!



- Vortex parfait et mixage rapide
- Couteau avec revêtement en TiN
- Ultra résistant sans bisphénol-A

DONNÉES TECHNIQUES



Moteur

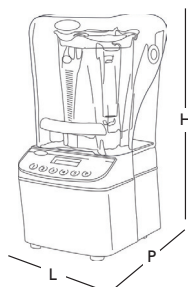
Monophasé : 220-240 V – 50/60 Hz
CE, GS, KC, NSF
100-120 V – 50/60 Hz
CE, ETL, NSF

Couple Max : 8N.m



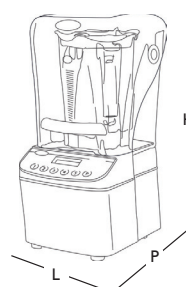
Poids

Net : 9,4Kg (21 lbs)
Emballé : 10,4Kg (23 lbs)



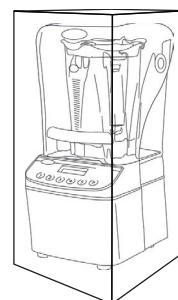
APPAREIL STANDARD

L: 200,3 mm / 8"
P: 247 mm / 10"
H: 440,6 mm / 17"



VERSION ENCASTRÉE

L: 200,3 mm / 8"
P: 247 mm / 10"
H: 305,6 mm / 12"



EMBALLAGE

L: 260 mm / 10.2"
P: 290 mm / 11.4"
H: 500 mm / 18.9"

SÉCURITÉ, NORMES, HYGIÈNE

Respect des normes suivantes

Directive "machines" 2006/42/CE
Directive "Compatibilité électromagnétique" 2004/108/CE
Directive "Basse-tension" 2006/95/CE
Directive RoHS 2002/95/CE
Règlement 1935/2004/CE (contact avec les aliments)

Normes Européennes harmonisées

NF EN ISO 12100 - 1 et 2 : 2004
NF EN 60204-1 : 2006
NF EN 12852+A1 : 2010 Préparateurs culinaires et blenders
NF EN 60335-2-64 : 2004 machines de cuisine électriques à usage collectif.
CE (Europe), ETL (USA et Canada), NSF (USA), KC (Corée),
GS (Allemagne) contrôlé par le LNE (Laboratoire National d'Essais)

Sécurité thermique

Moteur protégé par un protecteur thermique intégré au bobinage.

Sécurité électrique

Interrupteur marche/arrêt étanche.
Toutes les appareils sont contrôlés après fabrication.

Sécurité acoustique

Moteur brushless très puissant et silencieux.

Hygiène

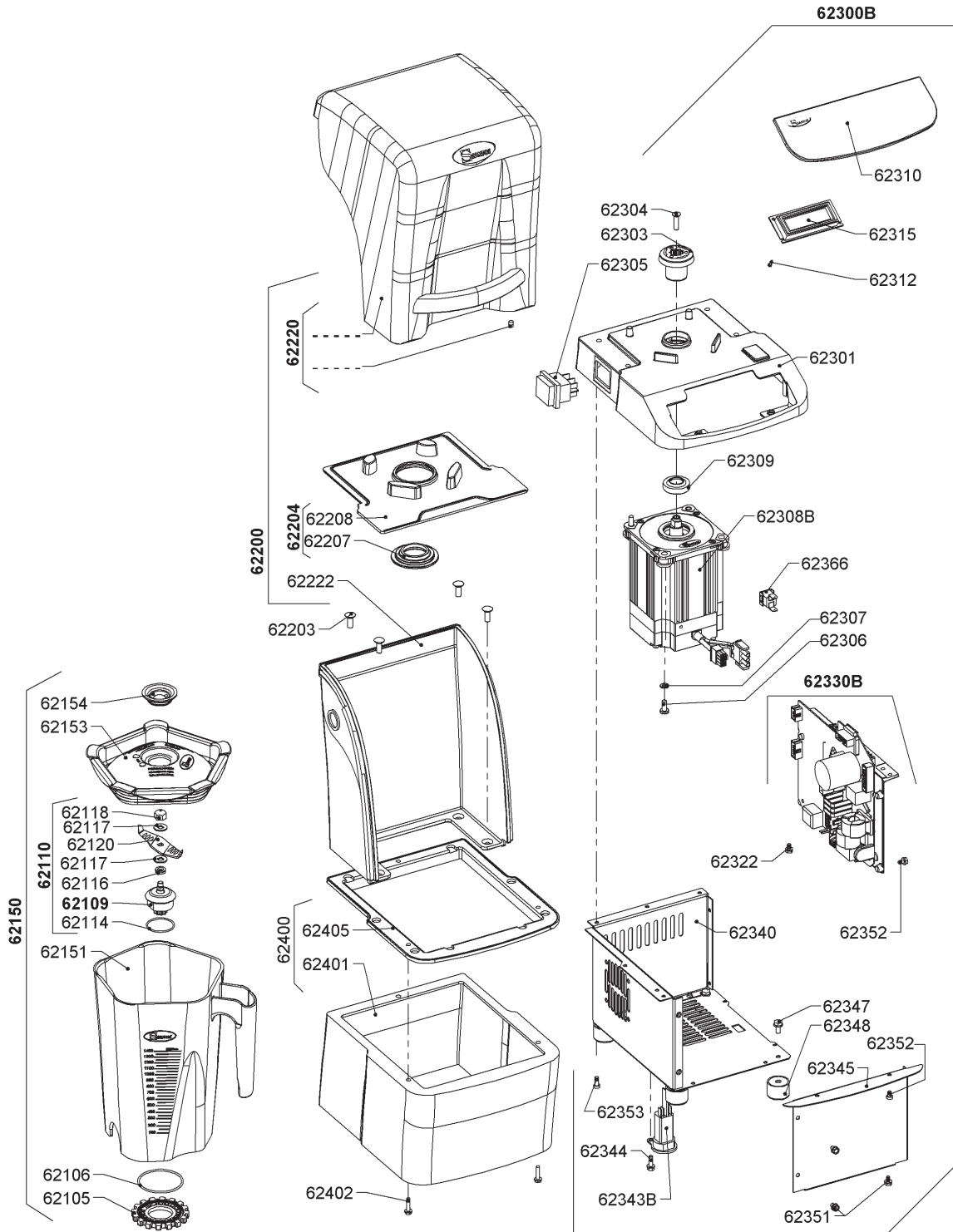
Toutes les parties amovibles peuvent être mises au lave-vaisselle ou nettoyées aisément à l'eau chaude savonneuse.

PRODUIT : GARANTIE 2 ANS

BLENDER BRUSHLESS N°62



www.santos.fr



12/2014 - V2

SANTOS

140-150, avenue Roger Salengro BP 80 067 - 69511 Vaulx-en-Velin Cedex (Lyon) FRANCE - Tel. +33 4 72 37 35 29 - Fax. +33 4 78 26 58 21

Website : www.santos.fr - Email : santos@santos.fr